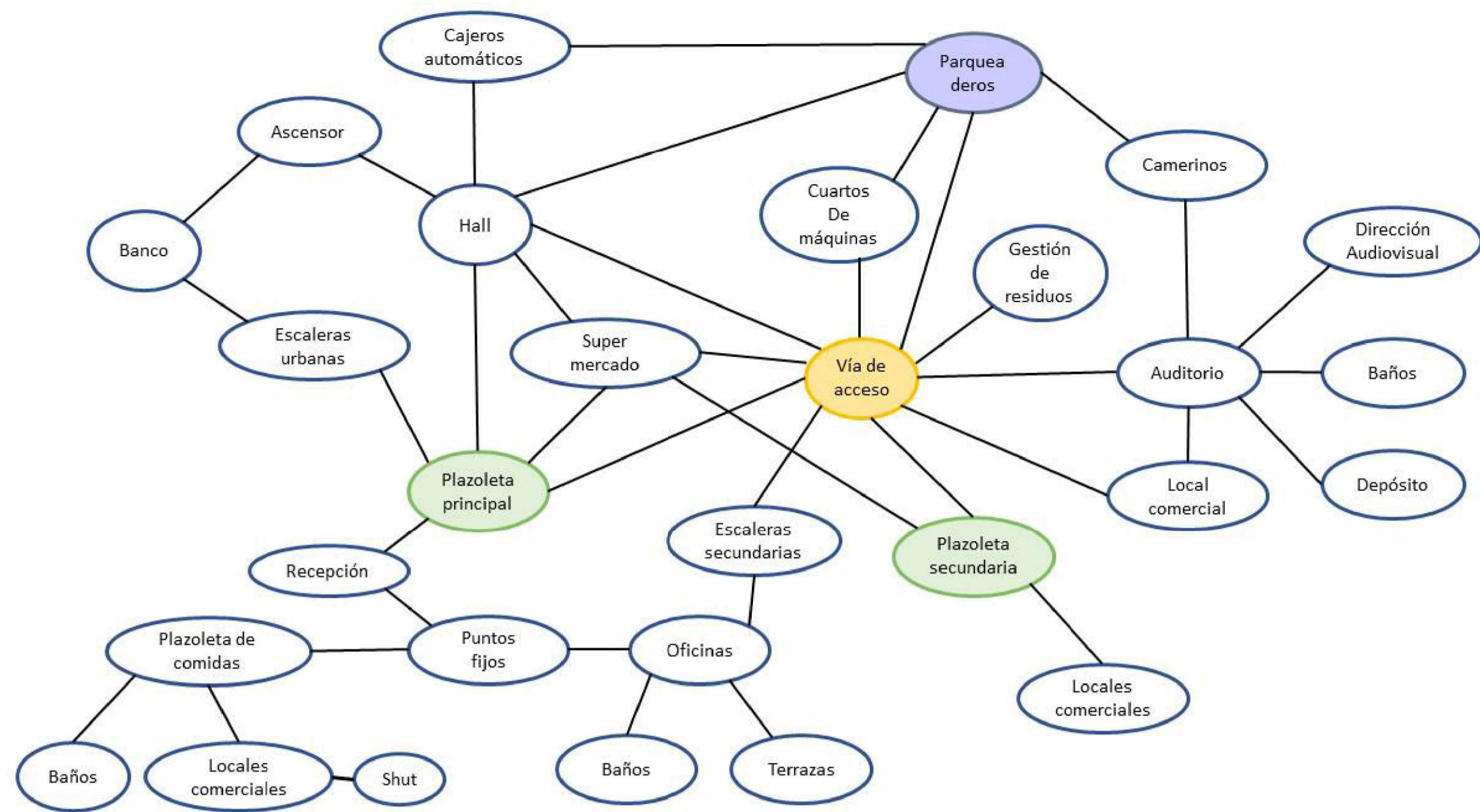
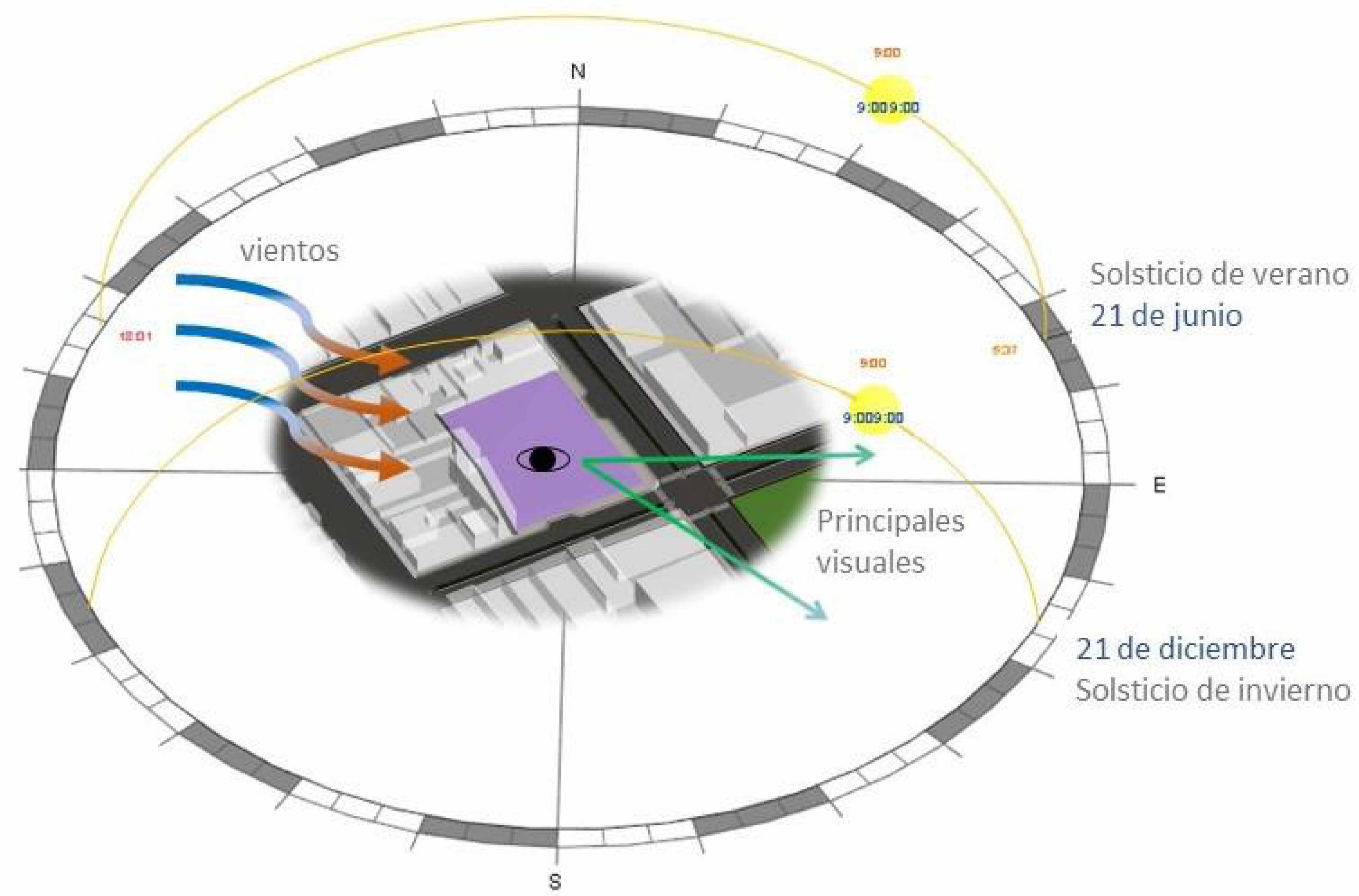


ORGANIGRAMA



CARACTERÍSTICAS DEL LOTE

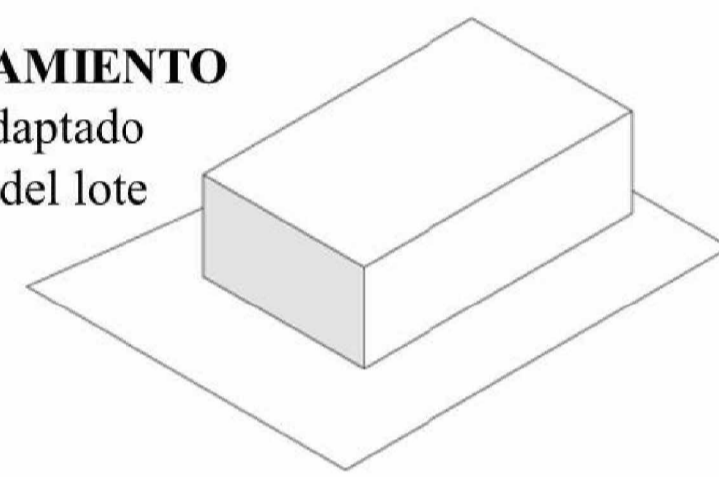


Render 3D vista general

VOLUMETRÍA

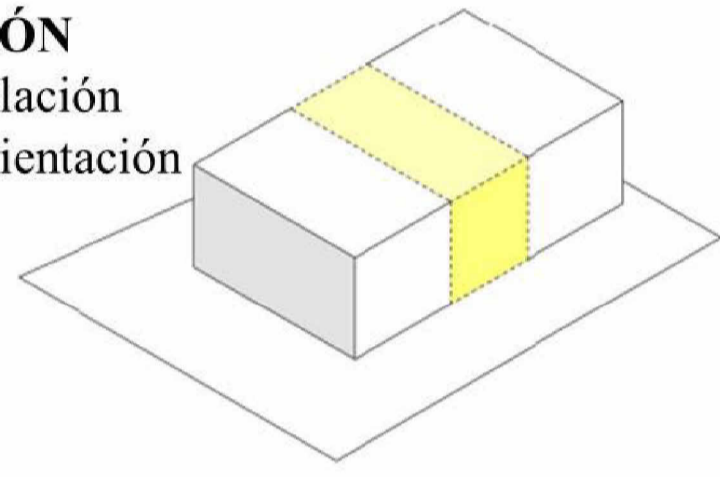
EMPLAZAMIENTO

Volumen adaptado A la forma del lote



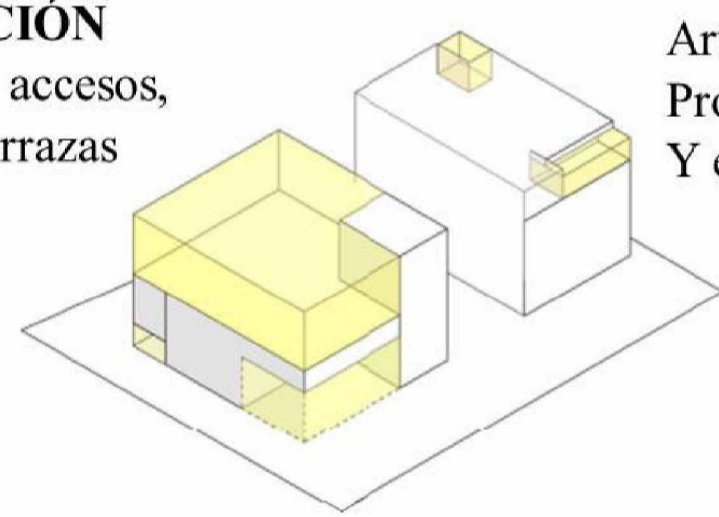
SUBSTRACIÓN

Proporción, relación lleno-vacío, Orientación respecto a sol



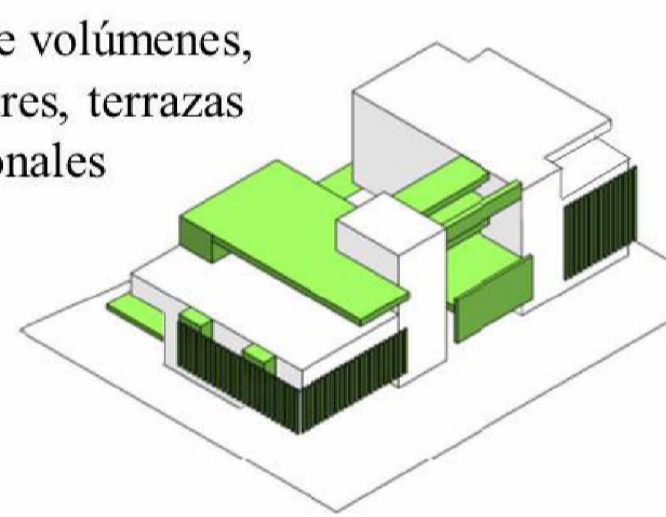
SUBSTRACIÓN

Proyección de accesos, Plazoletas y terrazas



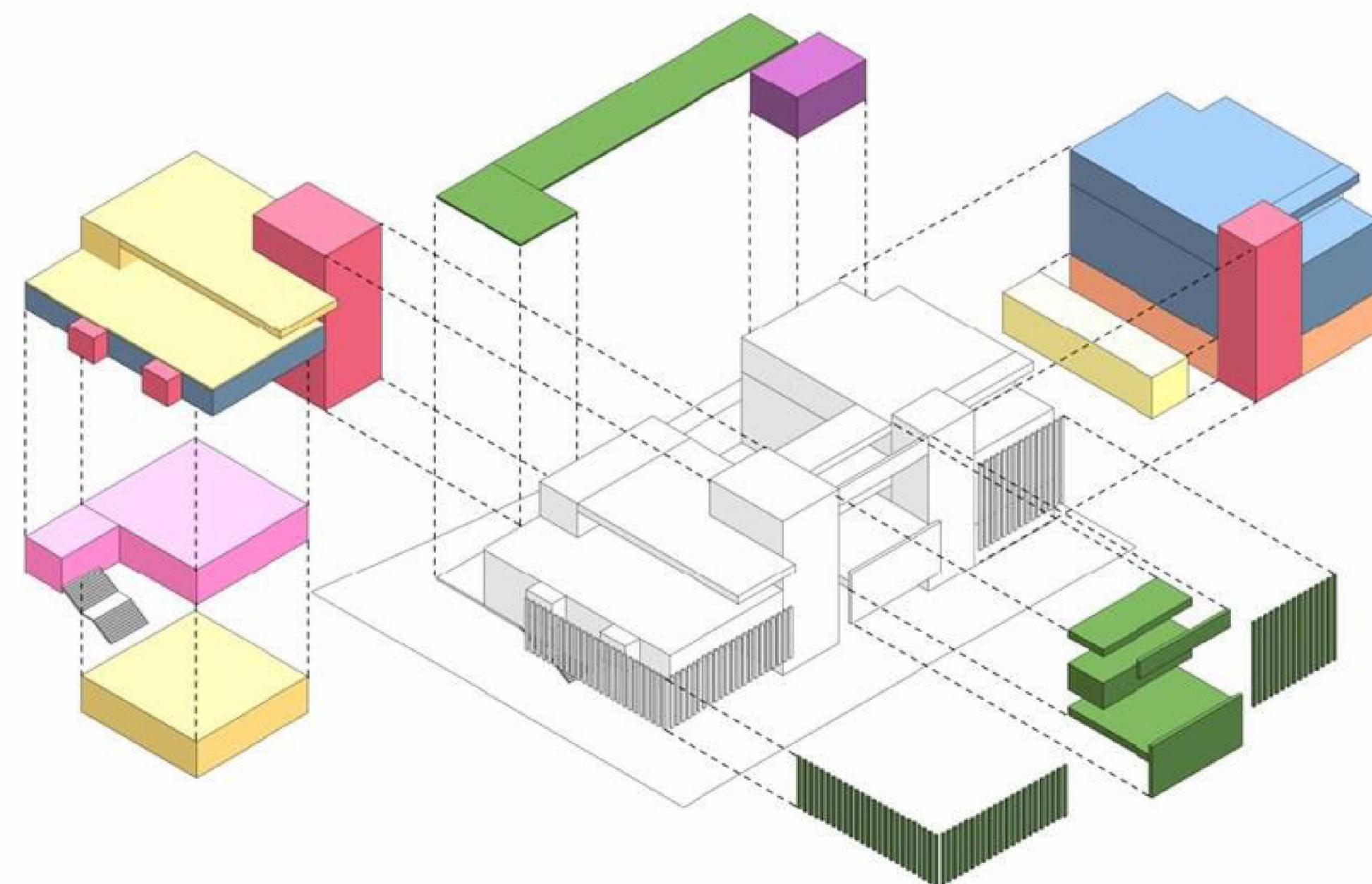
ADICIÓN

Articulación entre volúmenes, Protecciones solares, terrazas Y espacios adicionales



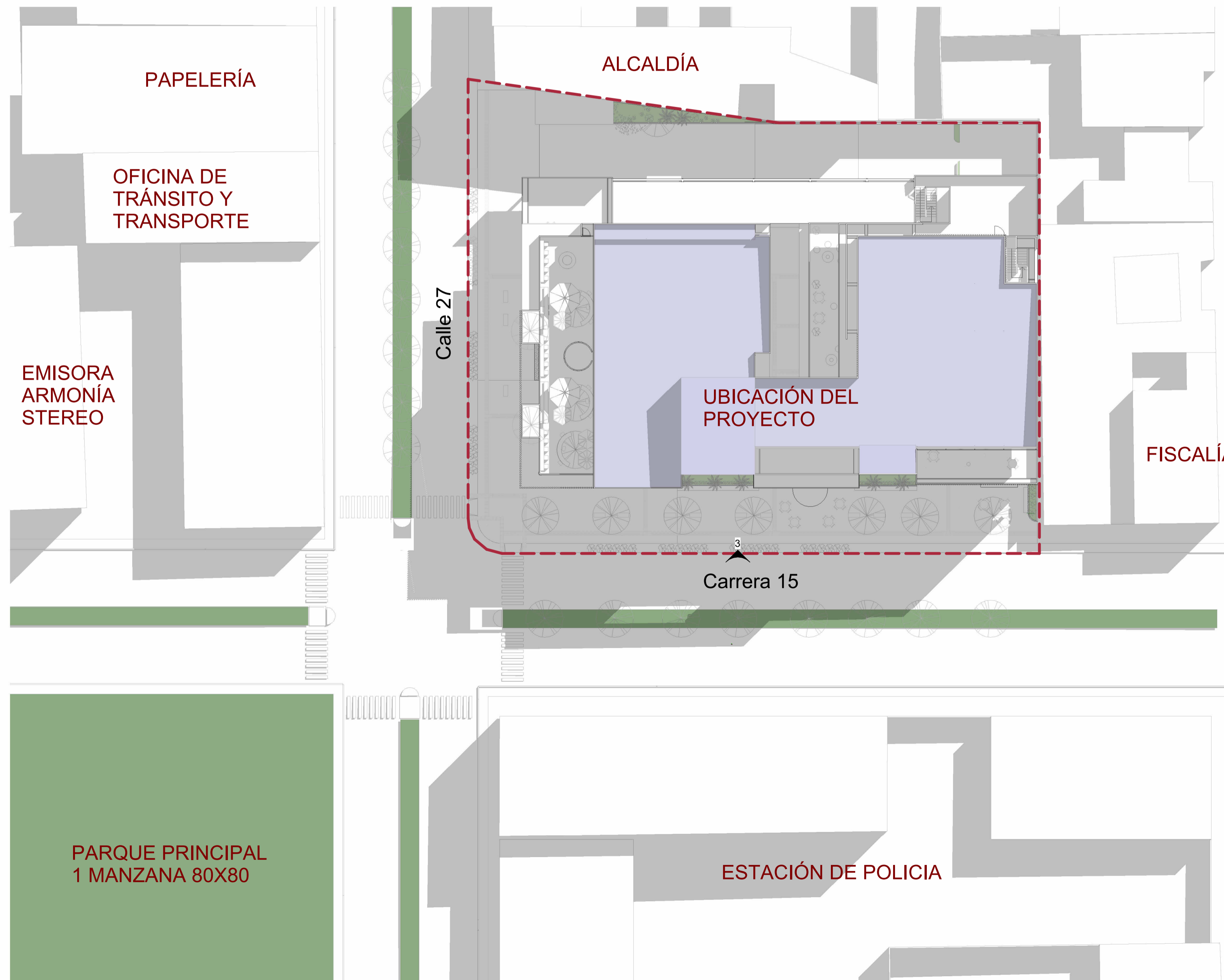
ZONIFICACIÓN

- Plazoleta de comidas, locales comerciales, supermercado
- Recepción, ascensores, escaleras, baños
- Conexiones, protecciones solares, terrazas
- Auditorio
- Oficinas
- Banco
- Cuarto máquinas



1 LOCALIZACIÓN

1 : 300

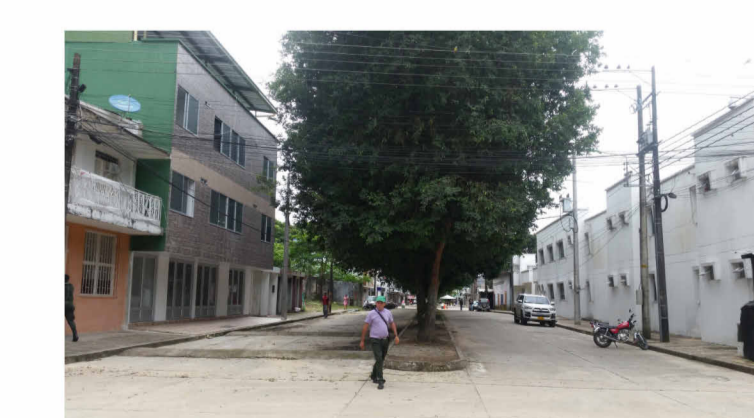


Programa de Áreas						
Uso	Zona	Espacio	Área de ambiente	Cantidad	Área	Área Uso
Servicios con restricción	Puntos fijos	Escaleras	10.1	1	10.1	122.4
		Escaleras de emergencia	24.5	1	24.5	
		Ascensor 1	6	2	12	
		Ascensor 2	2.8	1	2.8	
		Baños	33.5	1	33.5	
Espacio público	Exteriores	Recepción	39.5	1	39.5	1163.5
		Plazoleta de acceso 1	200	1	200	
		Plazoleta de acceso 2	102.5	1	102.5	
		Escalera urbana	52.5	1	52.5	
		Hall	54	1	54	
Servicios Privados	Técnica	Terraza	104.5	1	104.5	649,2
		Áreas polivalentes	650	1	650	
		Parqueaderos	575.5	1	575.5	
		Cuarto de máquinas	48	1	48	
		Gestión de residuos	23	1	23	
		Shut de basuras	2.7	1	2.7	
		Supermercado	232.5	1	232.5	
		Local tipo 1	26.5	3	79.5	
		Local tipo 2	11	1	11	
		Local de comidas	19.8	4	79.2	
Comercial	Locales comerciales	Módulo comercial	7.5	2	15	879,2
		Plazoleta de comidas	450	1	450	
		Cajero automático	3	4	12	
		Auditorio	442	1	442	
Social	Áreas comunes	Hall y Terrazas	770,5	N/A	770,5	1.212,50
		Oficina tipo 1	31,5	4	126	
		Oficina Tipo 2	33,8	3	101,4	
Oficinas	Administrativo	Estancias complementarias	188	1	188	2589,4
		Sala de Juntas	38,5	1	38,5	
		Oficina corporativa	475	4	1900	
		Banco	235,5	1	235,5	
		TOTAL				

Área del lote: 2.816m² IO: 2.394m² IC: 8.856m²



Fotografía carrera 15, Estado actual del lote



Fotografía carrera 15, estación de Policía frente al lote



FACULTAD: Arquitectura
 PROYECTO: Edificio multifuncional
 ASIGNATURA: Proyecto de grado
 DOCENTE: Arq. Edwin Ríos Vargas
 ESTUDIANTE: Martín Darío Cuadros Aparicio

Contenido:

LOCALIZACIÓN

ESCALA: 1 : 300

PLANO #: A100 DE: 10